



Ulotka informacyjna dla pacjenta

Należy zapoznać się z treścią ulotki informacyjnej przed aplikacją opatrunku

- Zaleca się stosowanie terapii z użyciem preparatu BIOFENICIA® w postaci opatrunku wyłącznie po konsultacji z lekarzem i zgodnie z jego zaleceniami
- Zaleca się aplikację opatrunku na ranę pacjenta przez wyspecjalizowany personel medyczny
- Może wystąpić konieczność zastosowania kolejnej terapii preparatem BIOFENICIA® w postaci opatrunku, w zależności od postępów leczenia zależnych i indywidualnych uwarunkowań każdego pacjenta
- Po terapii z użyciem srebra z aplikacją opatrunku należy odczekać 7 dni
- W razie wątpliwości należy zwrócić się do lekarza

Skład opatrunku BIOFENICIA®:

1. Fiolka z roztworem soli fizjologicznej
2. Fiolka z opatrunkiem BIOFENICIA®
3. Pęseta
4. Plaster klejący Mepitel
5. Fiolka z alkoholem izopropylowym

Przechowywanie opatrunku BIOFENICIA®:

- Przechowywać maksymalnie do 48 h od daty produkcji
- Przechowywać w lodówce w zakresie temperatur +4°C do +8°C
- Chronić od nadmiernej wilgoci
- Przechowywać w miejscu niedostępnym i niewidocznym dla dzieci

Przeciwwskazania dotyczące zastosowania preparatu BIOFENICIA® w postaci opatrunku:

- silnie krwawiąca rana
- koagulopatia
- silnie wysuszona rana nekrotyczna
- reakcja alergiczna na drożdże, białko sojowe lub chitynę owadów
- zakażenie kości lub ścięgien jako terapia podstawowa
- w przypadku infekcji *Pseudomonas aeruginosa*

Możliwe działania niepożądane preparatu BIOFENICIA® w postaci opatrunku:

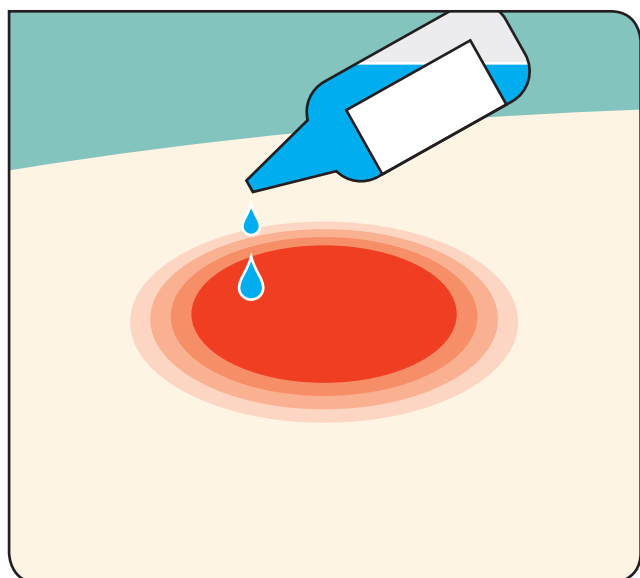
- zaczerwienienie w miejscu przyklejenia plastrów przytrzymujących preparat
- odczucie bólu lub szczypania w sytuacji zastosowania preparatu dłużej niż 72 godziny

Uwaga:

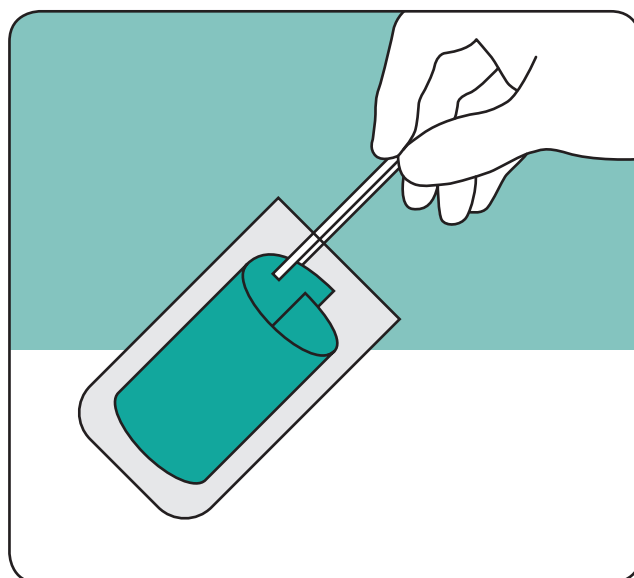
Opatrunek należy zaaplikować na ranę do 48 godzin od daty produkcji i utrzymywać na ranie przez 72 godziny od zaaplikowania.

Sposób aplikacji opatrunku:

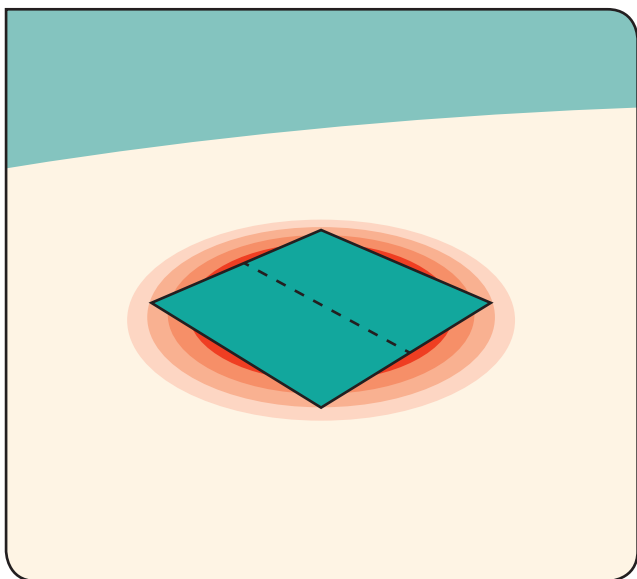
- 1** Ranę przemywamy roztworem soli fizjologicznej dołączonej do zestawu.



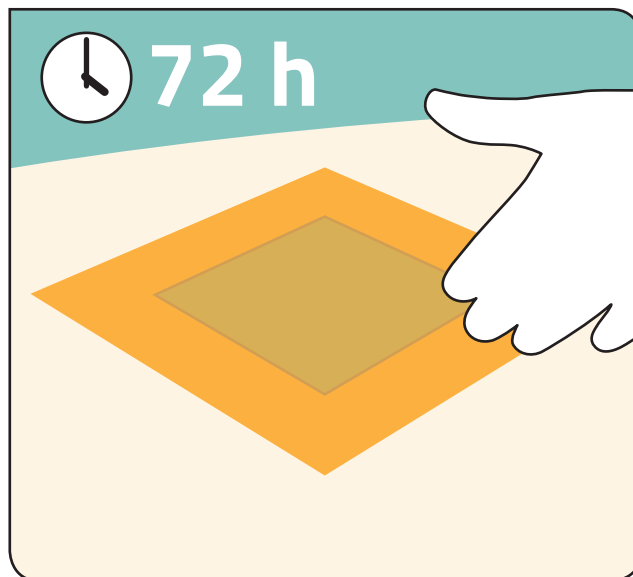
- 2** Z dużej fiolki wyciągamy opatrunek BIOFENICIA® przy pomocy sterylnej pęsety.



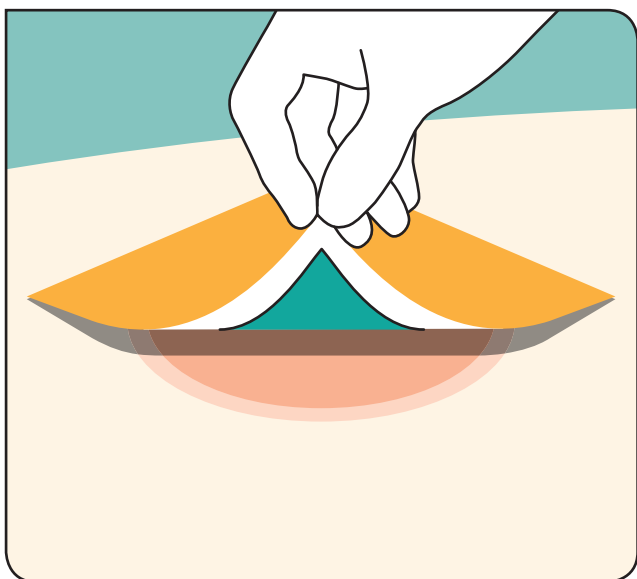
- 3** Opatrunek Biofenicia® umieszczamy bezpośrednio na ranie szwem do góry.



- 4** Przy pomocy plastra klejącego Mepitel, przyklejamy opatrunek do rany i pozostawiamy na ok. 72h.
Uwaga! Warstwą klejącą plastra do dołu.

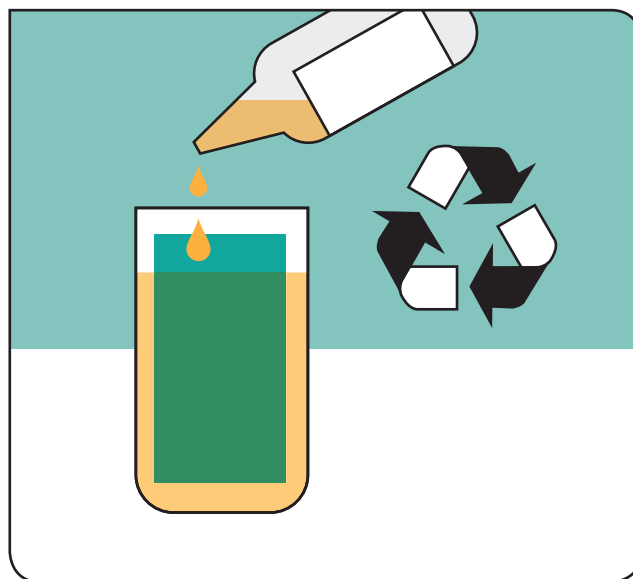


- 5** Po 72 godzinach odklejamy opatrunek wraz z plastrem.



Umieszczamy zużyty opatrunek w dużej fiolce i zalewamy alkoholem izopropylowym dołączonym do zestawu.

- 6** Po ok. 30 min. opatrunek oraz fiolkę utylizujemy według lokalnych norm segregacji śmieci.



- 7** Wyczyszczoną i odkażoną ranę zabezpieczamy przed kontaktem ze środowiskiem zewnętrznym.

Uwaga! Należy skonsultować się z lekarzem odnośnie kontynuacji lub zakończenia terapii

 **Biomantis**
biochirurgia

Podmiot odpowiedzialny:

Biomantis sp. z o.o.
ul. Bobrzyńskiego 14
30-348 Kraków

Dział Sprzedaży: tel.: 728 834 940
tel.: 728 849 505
Dział Medyczny: tel.: 606 962 266

www.biomantis.pl

biuro@biomantis.pl

Informacje prezentowane w treści ulotki nie mogą być traktowane jako porada medyczna w przypadku jakiegokolwiek problemu zdrowotnego lub sposobu leczenia. Biomantis nie ponosi odpowiedzialności za skutki działań niezgodnych z zaleceniami zawartymi w treści ulotki, w tym za zastosowanie terapii z opatrunkiem Biofenicia® bez uprzedniej konsultacji z lekarzem.